



## 4-cestné kazetové jednotky SLZ-KF

Tyto jednotky vyžadují k instalaci pouze 245 mm volného prostoru. To umožňuje jejich vestavbu ve stávajících budovách také do stropních instalací s minimální výškou stropu.

### Nový vytříbený design

- Produkt získal cenu Good Design Award

### Horizontální proud vzduchu

- Šest různých úhlů výdechu

### Volitelný 3D i-see senzor

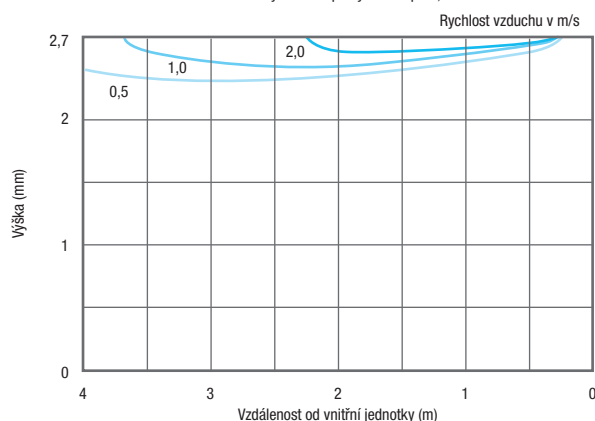
- Automatický výdech vzduchu při rozpoznání přítomnosti osob
- Výborná Energetická účinnost díky rozpoznávání přítomnosti osob

### Snadná montáž

- Díky speciálnímu systému montáže zvládne instalaci jediná osoba

Distribuce vzduchu na příkladu modelu SLZ-KF60VA

Horizontální nastavení vzduchových lamel při výšce stropu 2,7 m



- Hodnota koeficientu SCOP až 4,3 / SEER až 6,3
- Třída energetické účinnosti až A++ / A+
- Hlučnost od 25 dB (A)
- Infračervené dálkové ovládání s týdenním časovačem je součástí balení
- Volitelné kabelové ovládání

## Příslušenství

Typové označení	Popis	
PAC-YT52CRA	Kabelové dálkové ovládání Kompakt	1
PAR-32MAA	Kabelové dálkové ovládání Deluxe	1
PAC-SF1ME-E	3D i-see senzor	1



## Novinky

### Nová 4-cestná jednotka s minimální vestavnou výškou

Díky velmi ploché konstrukci s výškou jen 24,5 cm lze novou 4-cestnou kazetovou jednotku SLZ zabudovat i do místností s velmi malou výškou stropu, což značně usnadňuje instalaci zejména ve stávajících budovách.

### Vynikající design

Přímočarý designový návrh získal ocenění Good Design Award. Produkty se díky nenápadnému vzhledu ideálně hodí k začlevení do různých typů interiérů. Výška clony pouze 10 mm se postará o harmonický stropní obraz.

### Horizontální proud vzduchu

Proud vzduchu lze nasměrovat do šesti různých úhlů výdechu. Při vodorovné poloze lamel vzduch přiváděný do místnosti nevytváří průvan.

### Volitelný 3D i-see senzor pro další úsporu energie

3D i-see senzor zaznamenává počet osob v místnosti a odpovídajícím způsobem přizpůsobuje parametry chlazení. Při menší obsazenosti se například automaticky sníží výstupní výkon, a tím se dosáhne ještě vyšší efektivity provozu.

### Rozpoznání polohy osob

Jakmile je v místnosti zaznamenána přítomnost jedné či více osob, automaticky se spustí horizontální výdech vzduchu.

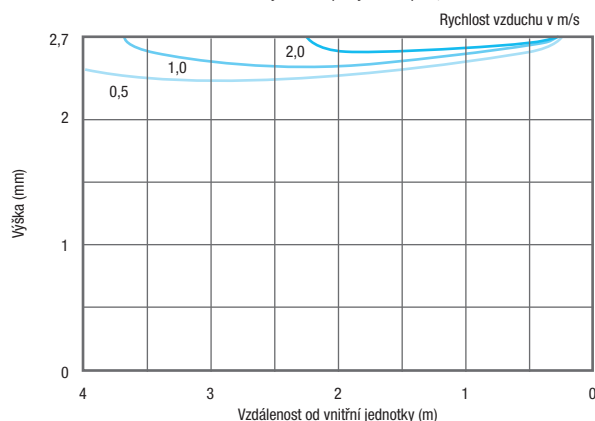
### Snadná montáž

Panel je vybaven speciálním montážním systémem, který umožňuje instalaci jedinou osobou. Panel se nejprve provizorně zavěsí a poté v druhém kroku upevní pomocí šroubů. Tento postup značně usnadňuje montáž a snižuje související náklady.



Distribuce vzduchu na příkladu modelu SLZ-KF60VA

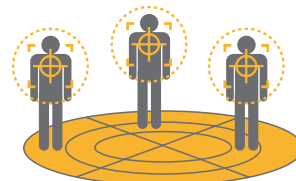
Horizontální nastavení vzduchových lamel při výšce stropu 2,7 m



Rozpoznání polohy osob



Rozpoznání počtu osob





SUZ-KA25-35VA5



SUZ-KA50/60VA5



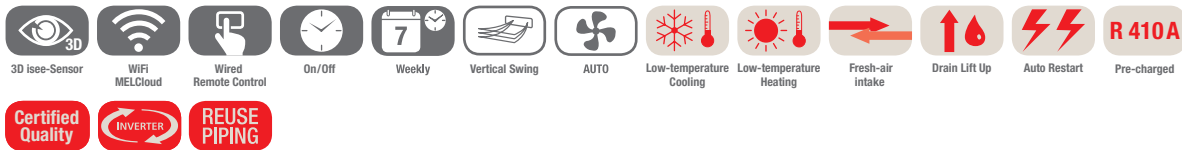
PAR-SL100A-E



SLZ-KF25-60VA

## 4-cestné kazetové jednotky

Split-Inverter / měřtko Eurorastr / chlazení nebo topení



## 4-cestné kazetové jednotky SLZ-KF, chlazení / topení

Označení vnitřní jednotky	SLZ-KF25VA	SLZ-KF35VA	SLZ-KF50VA	SLZ-KF60VA
Panel včetně infračerveného ovladače	SLP-2FALM	SLP-2FALM	SLP-2FALM	SLP-2FALM
Označení venkovní jednotky	SUZ-KA25VA5	SUZ-KA35VA5	SUZ-KA50VA5	SUZ-KA60VA5
Chlazení	chladič výkon (kW)	2,6 (1,5 - 3,2)	3,5 (1,4 - 3,9)	4,6 (2,3 - 5,2)
	příkon (kW)	0,68	0,97	1,39
	SEER	6,3	6,5	6,3
	třída energetické účinnosti	A++	A++	A++
	Oblast použití (°C)	-10~+46	-10~+46	-15~+46
Vytápění	topný výkon (kW)	3,2 (1,3 - 4,2)	4,0 (1,7 - 5,0)	5,0 (1,7 - 6,0)
	příkon (kW)	0,89	1,11	1,56
	COP / SCOP	4,3	4,3	4,3
	třída energetické účinnosti	A+	A+	A+
	Oblast použití (°C)	-10~+24	-10~+24	-10~+24

Označení vnitřní jednotky	SLZ-KF25VA	SLZ-KF35VA	SLZ-KF50VA	SLZ-KF60VA
Proud vzduchu v režimu chlazení (m³/h)	N/S/V	390/450/510	420/540/690	450/690/780
Hladina akustického tlaku dB(A)	N/V	25 / 31	25 / 34	27 / 39
Rozměry (mm)*	šířka	570	570	570
	hloubka	570	570	570
	výška	245	245	245
Rozměry (panelu) (mm)**	šířka	625	625	625
	hloubka	625	625	625
	výška	10	10	10
Hmotnost (s panelem) (kg)		15,0 (18,0)	15,0 (18,0)	15,0 (18,0)
Označení venkovní jednotky	SUZ-KA25VA5	SUZ-KA35VA5	SUZ-KA50VA5	SUZ-KA60VA5
Objemový průtok vzduchu (m³/h)		1956	2178	2676
Hladina akustického tlaku dB(A)	chlazení/ topení	47 / 48	49 / 50	52 / 52
Rozměry (mm)	Š/H/V	800/285/550	800/285/550	840/330/880
Hmotnost (kg)		30	35	54
Údaje o chladivu				
Celková délka vedení (m)		20	20	30
Max. výškový rozdíl (m)		12	12	30
Množství chladiva (kg) / typ		0,8 / R410A	1,15 / R410A	1,6 / R410A
Množství předplněného chladiva pro (m)		7	7	7
Množství doplněného chladiva (g/m)		30	30	20
Průměr připojení chladiva Ø (mm)	kap.	6	6	6
	plyn	10	10	12
Elektrické parametry				
Zdroj napětí (V, fáze, Hz)		220-240, 1, 50	220-240, 1, 50	220-240, 1, 50
Provozní el. proud (A)		3,5	4,9	5,58
Doporučený průřez vedení – přívod venkovní jednotky (mm²)		3 x 1,5	3 x 1,5	3 x 2,5
Doporučený průřez vedení – vnitřní jednotka / venkovní jednotka (mm²)		4 x 1,5	4 x 1,5	4 x 1,5
Doporučená velikost jističe (A)		10	10	20

\* Minimální požadovaná montážní výška.

\*\* Viditelná výška dekorativního panelu.

Hladina akustického tlaku naměřena ve vzdálenosti 1,5 m od středu vnitřní jednotky v režimu chlazení.